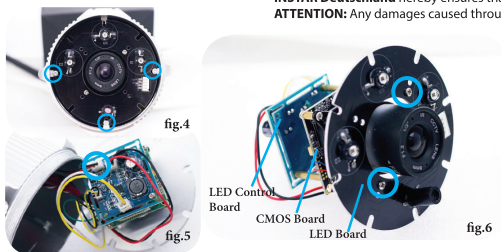


**Content of delivery:** 1x 940nm LED board, 1x LED control board, 1x LED board cover, 1x Installation guide

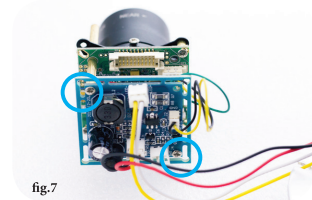
INSTAR Deutschland hereby ensures that you will not lose your warranty by installing this additional IR LEDs.  
**ATTENTION:** Any damages caused through the user by faulty installation are excluded of the warranty.



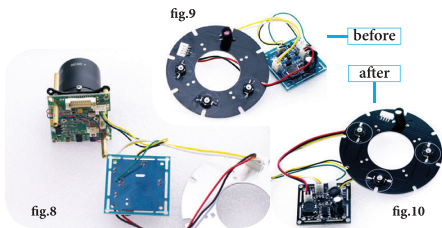
Carefully remove the housing cover by sliding it to the front. Take off the front casing with the glass by rotating it counter-clockwise (fig.1); Now pull off the 3 LED reflectors and set them aside temporarily (fig.2&3)



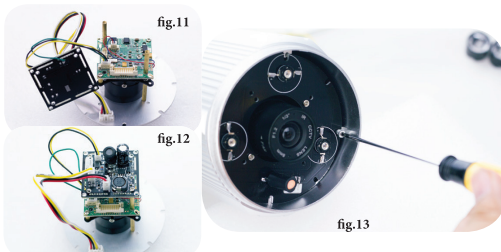
Take off the cover from the LED board and loosen the screws on the outer side to take out the complete set of the LED board, the CMOS sensor board and LED control board. (fig.4&5). Disconnect the wires that connect to the mainboard. Remove the screws on the LED board shown on the fig.6 and remove the LED board from this set.



Loosen the screws that connect the control board to the CMOS board as shown in fig.7.



Unplug the LED board and control board from the CMOS board and exchange the current LED ring and control board with the new 940nm LED set.



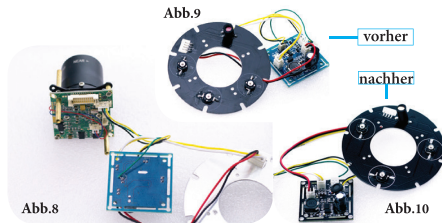
Plug in the new control unit and LED board to the CMOS board and fix them into one set unit again (as shown in fig.6) by tightening the screws among the 3 boards. Once everything is back together please reconnect the wires from the mainboard to the control board and install the whole set back to the casing as shown in fig.13



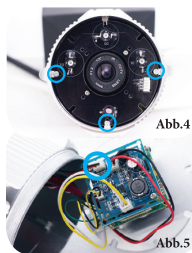
Position the 3 LED reflectors back to the LED board and lay the new cover over the LED board. Finally, reassemble the camera casing. Please remember to check and adjust the lens focal before closing the front and top cover to the casing.



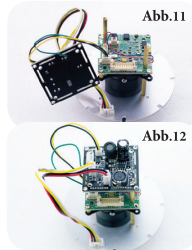
Entfernen Sie bitte die obere Abdeckung in dem Sie diese nach vorne von der Kamera herunter schieben. Drehen Sie die Front mit dem Glas vom Gehäuse herunter (Abb.1); Ziehen Sie anschließend die 3 LED Reflektoren ab und legen Sie diese zur Seite (Abb.2&3)



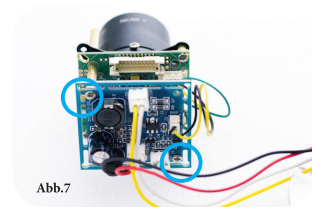
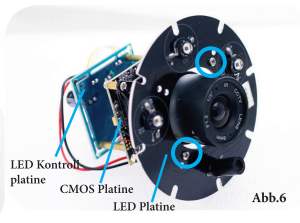
Ziehen Sie den Stecker der LED Platine und der LED Kontrollplatine von der CMOS Platine ab und tauschen Sie die zwei Platinen mit denen im neuen 940nm LED Set.



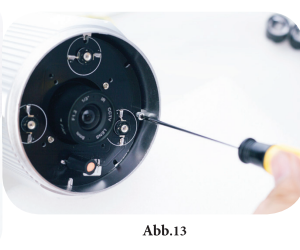
Entfernen Sie die LED Platinenabdeckung welche die Infrarot LED Platine verdeckt und lösen Sie die Schrauben an den äußeren Rändern um so das komplette Set aus LED Platine, CMOS Platine und der LED Kontrollplatine zu entnehmen (Abb.4&5). Ziehen Sie die Kabel zur Hauptplatine vom der Einheit ab und entfernen Sie die Schrauben die die LED Platine halten Abb.6



Verbinden Sie die zwei neuen Platinen mit der CMOS Platine und schrauben Sie anschließend die komplette Einheit wieder zusammen so dass diese wie bei Abb. 6 aussieht. Nachdem alle Platinen wieder miteinander verbunden sind und die Stecker richtig sitzen, verbinden Sie die Einheit wieder mit den Kabeln der Hauptplatine. Setzen Sie das Set jetzt wieder in die Kamera ein und befestigen Sie dieses mit den zuvor entfernten Schrauben Abb.13



Lösen Sie die Schrauben die die LED Kontrollplatine mit der CMOS Platine verbinden wie in Abb.7 zu sehen.



Setzen Sie jetzt die neue LED Platinenabdeckung auf die LED Platine und anschließend die 3 LED Reflektoren auf die LEDs, welche Sie am Anfang zur Seite gelegt hatten. Zum Schluss, schrauben Sie die Front wieder auf das Gehäuse und schieben Sie die obere Abdeckung auf das Gehäuse der Kamera.